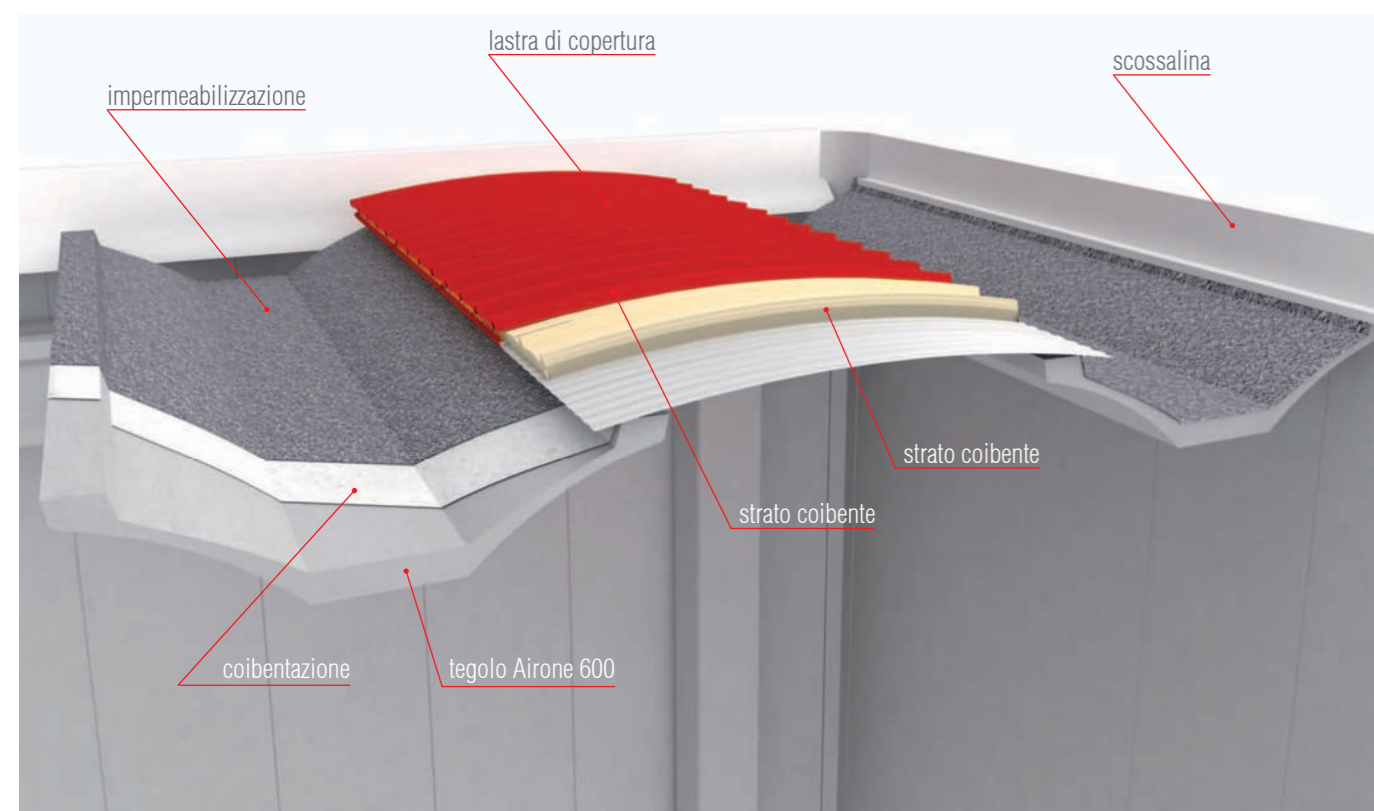
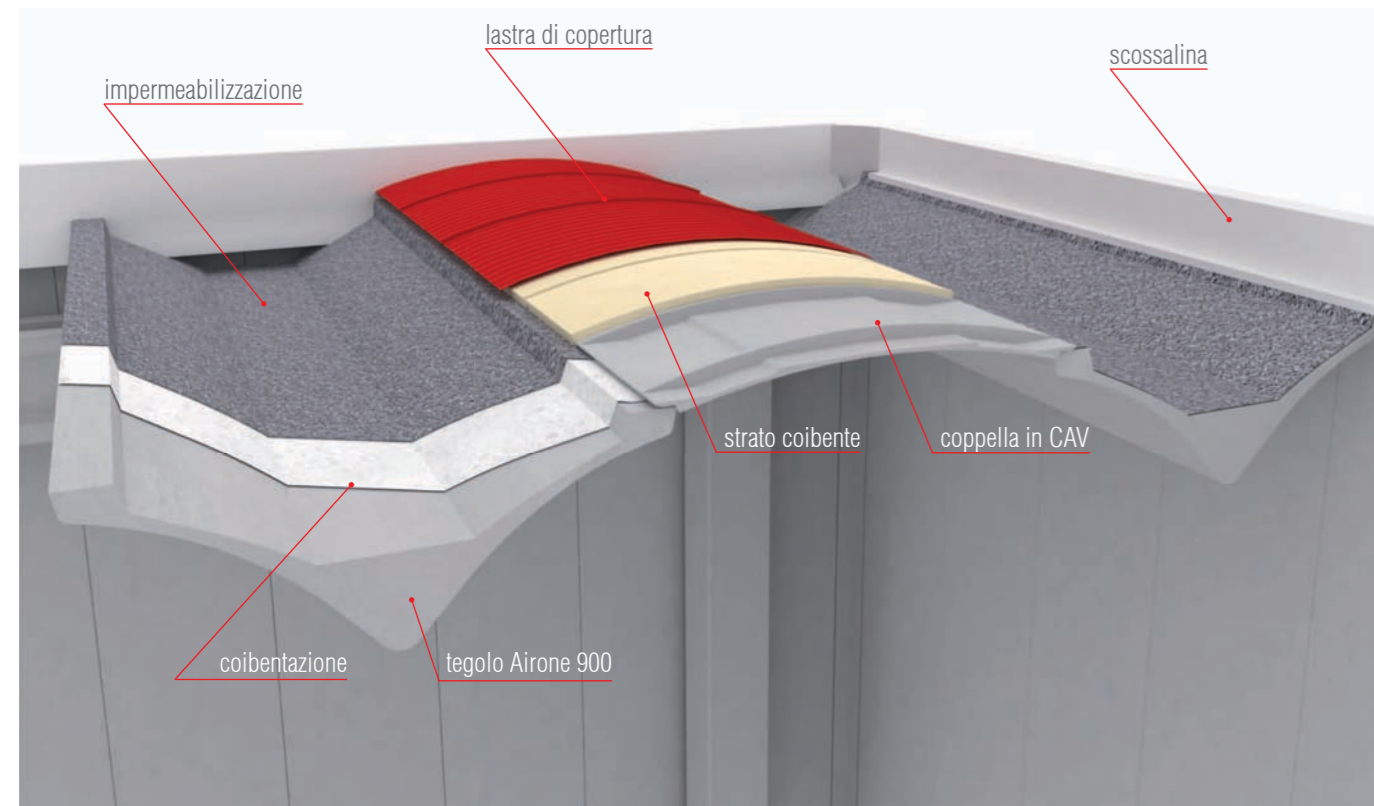
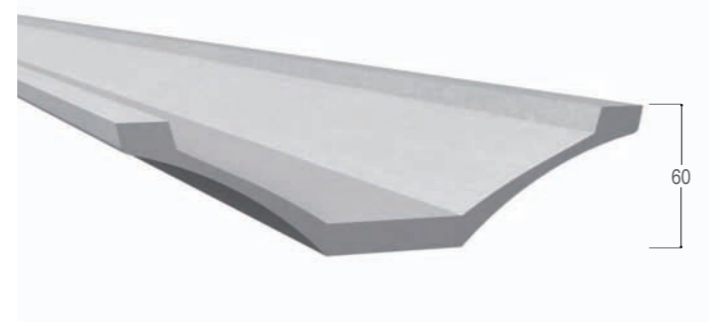


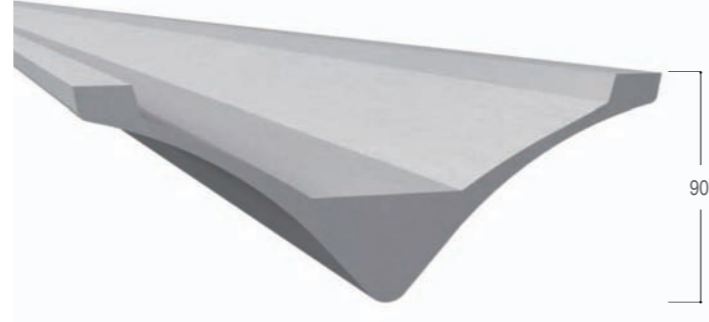
## Possibili coibentazioni Sistema Airone



## Elementi strutturali del Sistema Airone



**Tegolo Airone 600**  
Luce massima m. 21,00  
Interasse massimo m. 7,00



**Tegolo Airone 900**  
Luce massima m. 35,00  
Interasse massimo m. 6,50



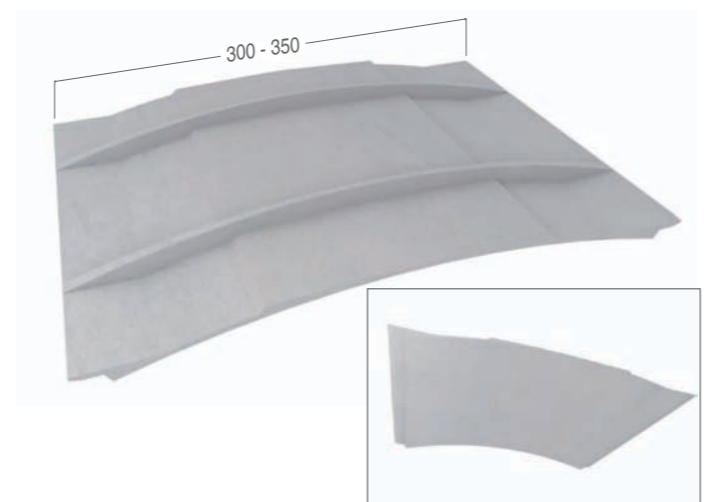
**Trave H (h 80 - 95)**  
Luci massime m. 10,00 - 13,00



**Trave I (h120 - 150)**  
Luce massima m. 22,00



**Pilastro in CAV**  
Sezioni cm: 40x54 - 54x61 - 84x54 - 84x84



**Coppella in CAV**  
m. 3,00 - 3,50



FIM S.p.A. - 52040 Loc. Montagnano 38/A - Monte San Savino (Ar)  
Tel. 0575.848.455 - fax 0575.848.356 - www.fim-spa.it - info@fim-spa.it



## Sistema Airone



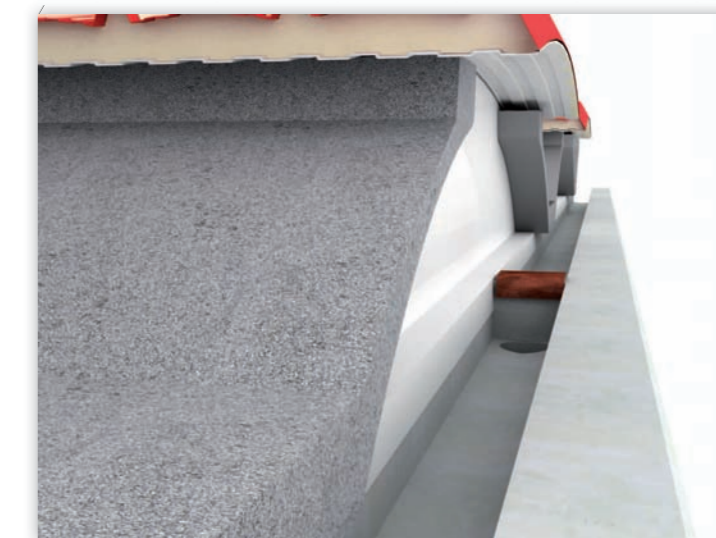
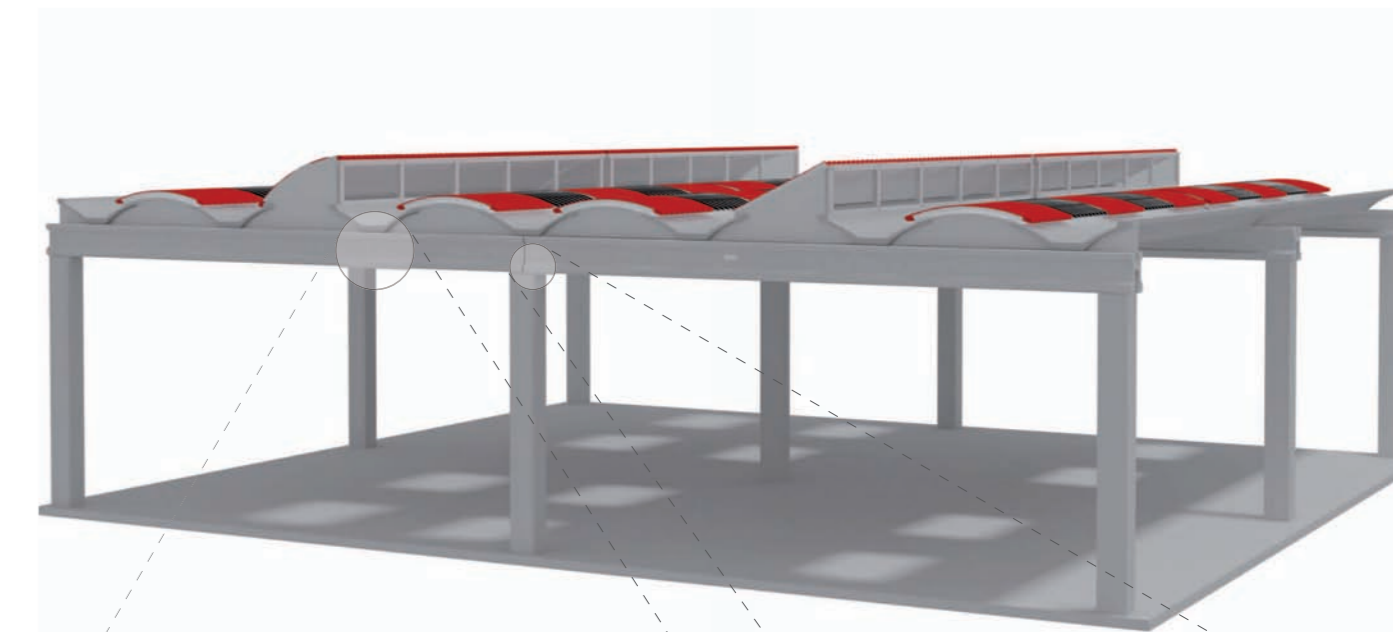
*Elegante e Luminoso*



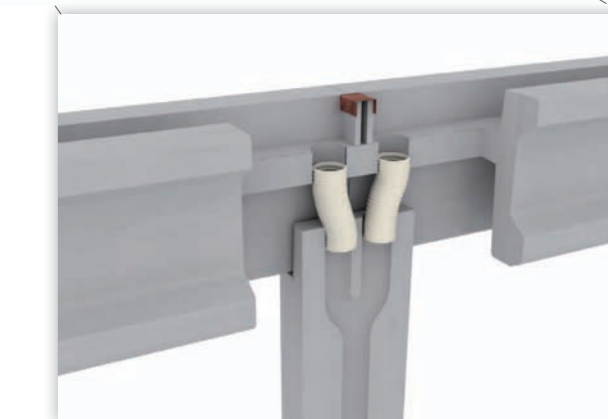
## Il sistema Airone

Le evoluzioni tecniche e le attuali linee guida architettoniche caratterizzano e condizionano la progettazione e la realizzazione dei prefabbricati. Per soddisfare queste richieste abbiamo sviluppato due evoluzioni del Sistema Airone: **Airone 600**, creato per coperture di luci fino a **21 mt** e **Airone 900** per luci fino a **35 mt**.

Questi Sistemi sono capaci di condensare tutte le proprietà necessarie per la realizzazione di edifici industriali e commerciali, ma anche di spazi espositivi e complessi ad uso ufficio, che riflettano i canoni di estetica, durabilità e impatto ambientale odierni.



Vista canale di raccolta acque



Particolare nodo pilastro trave di banchina

